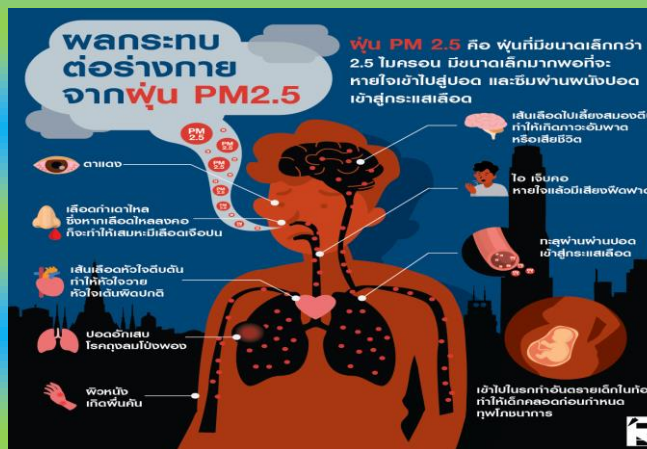


หมอกควันและฝุ่นละออง



วิกฤติไฟป่าและหมอกควันพิษ ในภาคเหนือของเรายังคงเป็นปัญหาต่อเนื่องมาหลายชั่วอายุคนและยังคงเป็นปัญหาสำคัญที่ยังคงไม่มีทางออก โดยจะเกิดขึ้นทุกปีในช่วงฤดูร้อน ความถี่ในการเกิดไฟป่าทั้งเกิดขึ้นเองตามธรรมชาติ และคนทำ คิดเป็น ๗๓.๑๗% ของการเกิดไฟป่าทั้งประเทศเลยทีเดียว ควันพิษที่เกิดจากไฟป่าเกิดจากการสันดาปที่ไม่สมบูรณ์ ซึ่งจะทำให้เกิด ควันไฟ ฝุ่นละอองหมอก ชี๊ถั่ว และแก๊สพิษต่าง ๆ เช่น ก๊าซคาร์บอนมอนอกไซด์ (CO), ก๊าซไนโตรเจนไดออกไซด์ (NO₂), ก๊าซซัลเฟอร์ไดออกไซด์ (SO₂) และ ก๊าซโอโซน (O₃) เป็นต้น โดยมลพิษพวกนี้จะปนเปื้อนอยู่กับอนุภาคหมอกควัน ซึ่งแน่นอนว่าพื้นที่ที่อากาศแห้ง นิ่ง ไม่มีลมพัด จะเสี่ยงที่จะได้รับสารมลพิษมากกว่าพื้นที่อื่นๆ เพราะฝุ่นละอองเหล่านี้ สามารถแขวนลอยในอากาศได้นานมากๆ ยังมีขนาดเล็กยิ่งแขวนลอยได้นานเป็นปีๆเลยทีเดียวทีเดียวครับซึ่งมีการรายงานจากสำนักงานข่าวเอเอฟพี ถึงยอดผู้เสียชีวิตจากเหตุไฟป่าที่เกิดขึ้นทั่วโลก อยู่ที่ประมาณ ๓๓๙,๐๐๐ คน/ปี โดยภูมิภาคเอเชียตะวันออกเฉียงใต้อยู่ที่อันดับ ๒ มียอดผู้เสียชีวิตประมาณ ๑๑๐,๐๐๐ คนต่อปี

กระทรวงทรัพยากรธรรมชาติและสิ่งแวดล้อมระบุว่า หมอกควันพิษ ฝุ่นละอองไม่เกิน ๒.๕ ไมครอน หรือ PM ๒.๕ ที่เกินมาตรฐาน กระทบสุขภาพและอนามัยหลัก ๆ มาจากยานพาหนะบนท้องถนนรวมทั้ง ควันพิษจากโรงงานอุตสาหกรรม และการเผาขยะมูลฝอย โจทย์ใหญ่คือต้องลดปริมาณฝุ่นละออง PM ๒.๕ ที่มาจากแหล่งก่อมลพิษข้างต้นให้ลดลงมากที่สุดขณะเดียวกันเจาะลึกลงไปพบว่า กิจกรรมขนส่งทางถนน คือ ตัวการใหญ่ที่ก่อให้เกิดฝุ่นละออง PM ๒.๕ จำนวน ๗.๗๓ กิโลตัน หรือคิดเป็นร้อยละ ๕๔.๓ เกินกว่าครึ่ง



วิธีป้องกันและแก้ไข

1. ให้งดการเผาในที่โล่งทุกประเภท ทั้งในพื้นที่ที่มีเอกสารสิทธิ์ที่รกร้างว่างเปล่า พื้นที่สาธารณะ พื้นที่สองข้างทาง และการกระทำอันเป็นเหตุให้เกิดฝุ่นละออง
2. ขอให้งดการกระทำใด อันเป็นเหตุให้เกิดกลิ่น,แสง,รังสี,เสียง, ความร้อน,สิ่งมีพิษ,ฝุ่นละออง,เขม่าหรือเถ้าจนเป็นเหตุให้เสื่อม หรืออาจเป็นอันตรายต่อสุขภาพ หรืออาจก่อให้เกิดความเดือดร้อนแก่ผู้อาศัยในบริเวณใกล้เคียง อันได้แก่ การเผาเศษวัสดุในครัวเรือน วัสดุเหลือใช้ทางการเกษตร ตลอดจนวัชพืชต่างๆ



โครงการป้องกันและแก้ไขปัญหาไฟป่า

หมอกควันและฝุ่นละออง



จัดทำโดย ขนาริป ทองเกต
เจ้าพนักงานป้องกันและบรรเทาสาธารณภัย



ความหมายของไฟป่า "ไฟป่า" คือไฟที่เกิดขึ้นจากสาเหตุอันใดก็ตามแล้วลุกลามไป ได้โดยอิสระปราศจากการควบคุม ทั้งนี้ไม่ว่าไฟนั้นจะ ลุกลามเข้าป่าธรรมชาติหรือสวนป่า

สาเหตุของการเกิดไฟป่า

สาเหตุของการเกิดไฟป่า "สาเหตุ" ที่ทำให้เกิดไฟป่า โดยฝีมือของมนุษย์ทั้งตั้งใจหรือ โดยประมาทในประเทศไทย แบ่งตามลักษณะของกิจกรรม และวัตถุประสงค์ที่เกิดขึ้น ดังนี้-ล่าสัตว์-จุดไฟเพื่อให้สัตว์หนีออกจากที่ซ่อน เพื่อสะดวกในการล่า-เผาไร่-เผากากจัดวัชพืช เตรียมพื้นที่เพาะปลูกโดย ปราศจากการควบคุมทำให้ไฟลุกลามเข้าไปในป่า-หาของป่า-ตีผึ้ง เก็บไขมดแดง ผักหวาน หน่อไม้ เห็ด ไข่ตองตึง เก็บพืชน-เลี้ยงสัตว์-เพื่อให้หญ้าตากใบอ่อนเป็นอาหาร สัตว์ในบริเวณใกล้พื้นที่ป่าแล้วเกิดลุกลามเข้าไปในป่า-นักท่องเที่ยว-หุงต้มอาหาร ให้แสงสว่าง ให้ ความอบอุ่น แล้วดับไม่สนิทเกิดเป็นไฟป่าในที่สุด-ความขัดแย้ง-ชาวบ้าน อาจเกิดความขัดแย้งกับ หน่วยราชการในพื้นที่แล้วแกล้งโดยจุดไฟเผาป่า



๑. ผลกระทบจากไฟป่าต่อสังคมพืช-ขาดช่วงการสืบพันธุ์ทดแทนตามธรรมชาติ-เปลี่ยนแปลงโครงสร้างป่า-ลดการเจริญเติบโตและคุณภาพของเนื้อไม้ต้นที่ที่เกิด"ไฟป่า"ขึ้นความร้อนและเปลวไฟจากไฟป่าจะทำลาย ลูกไม้ กล้าไม้เล็กๆในป่าหมดโอกาสเติบโตเป็นไม้ใหญ่ส่วน ต้นไม้ใหญ่หยุดการเจริญเติบโตเนื้อไม้เสื่อมคุณภาพลงเป็นผลเกิดเชื้อโรคและแมลงเข้ากัดทำลายเนื้อไม้สภาพป่าที่อุดมสมบูรณ์เปลี่ยนสภาพเป็นทุ่งหญ้าไปในที่สุด
๒. ผลกระทบจากไฟป่าต่อทรัพยากรสิน สุขภาพ และชีวิตของ มนุษย์ใน พื้นที่ที่เกิดไฟป่า ส่วนใหญ่จะทำความเสียหาย ให้กับบ้านเรือนของราษฎรที่อาศัยอยู่บริเวณชายป่า ทั้ง บ้านเรือนที่ถูกไฟไหม้ พืชผลทางการเกษตร หรือแม้แต่ชีวิต หมอกควันที่เกิดจากไฟป่า มีผลกระทบโดยตรงที่จะสร้าง ความเสียหายให้กับการเดินทางอากาศ รวมทั้งมีผลทำให้ประชาชนในบริเวณดังกล่าวจำนวนมาก ป่วยเป็นโรคระบบ ทางเดินหายใจ

วิธีป้องกันไฟป่า

๑. ดูแลพื้นที่ริมแนวชายป่า เก็บกวาดพื้นที่ให้โล่งเตียนมิให้มีใบไม้แห้ง กิ่งไม้แห้ง หรือหญ้าแห้งกองสุม เพราะหากเกิดไฟไหม้จะเป็นเชื้อเพลิงอย่างดี ทำให้ไฟปะทุและลุกลามอย่างรวดเร็ว

๒. สร้างแนวกันไฟล้อมรอบพื้นที่ เพื่อสกัดไม่ให้ไฟลุกลามไปยังพื้นที่อื่น หมั่นเก็บกวาดและกำจัดเชื้อเพลิงจำพวกใบไม้ กิ่งไม้แห้งและหญ้าที่ทับถมบนแนวกันไฟ และระวังมิให้ต้นไม้ล้มพาดขวางแนวกันไฟ หากเกิดไฟไหม้ไฟจะลุกลามผ่านข้ามแนวกันไฟไปได้

๓. เพิ่มความระมัดระวังการจุดไฟในป่าเป็นพิเศษ ไม่ทิ้งก้นบุหรี่ลงบนหญ้าแห้ง หากก่อกองไฟหรือประกอบอาหารในป่า ควรควบคุมดูแลอย่างใกล้ชิด หลังใช้งานเสร็จแล้วควรดับไฟให้สนิททุกครั้ง

๔. หลีกเลี่ยงการประกอบกิจกรรมที่เป็นสาเหตุให้เกิดไฟป่า เช่น เผาขยะหรือตอซังข้าวบริเวณริมข้างทาง เป็นต้น เพราะนอกจากจะมีโอกาสที่ไฟจะลุกลามเป็นไฟป่าแล้วยังทำให้ควันไฟปกคลุมเส้นทาง หากจำเป็นต้องจุดไฟหรือเผาขยะ ควรควบคุมอย่างใกล้ชิด จัดเตรียมถังน้ำหรือทรายไว้ใกล้ๆ จะได้ดับไฟได้ทัน ในการเตรียมพื้นที่เพาะปลูกให้ใช้วิธีไถกลบหรือนำไปทำปุ๋ยหมักแทนการเผา